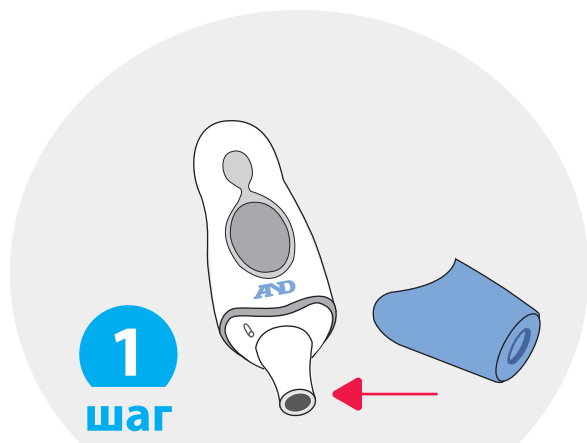


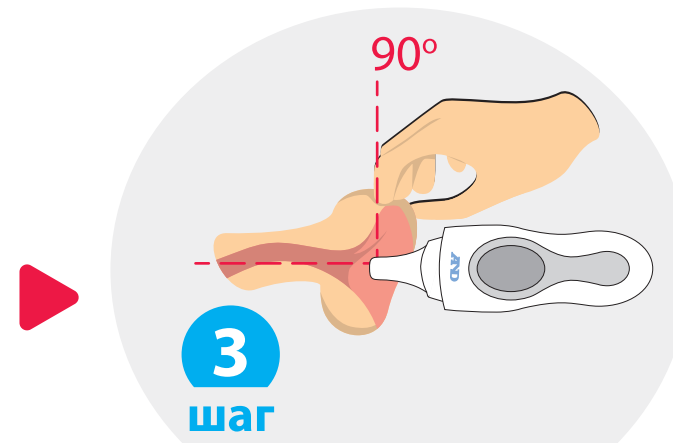
ТРИ ПРОСТЫХ ШАГА ДЛЯ ИЗМЕРЕНИЯ ТЕМПЕРАТУРЫ В УХЕ



Перед измерением убедитесь в чистоте датчика измерения температуры – это важно для точного измерения.



Слегка отогните ухо назад, фиксируя рукой верхнюю часть ушной раковины (см. рисунок). При измерении в ухе детям мочку уха необходимо оттягивать вниз.



Включите термометр, вставьте термометр в слуховой канал как указано на рисунке. Не пытайтесь это сделать с применением силы. Подержите термометр в слуховом канале в течение 3 секунд. Нажмите кнопку On/Scan (Вкл./Измерение), дождитесь звукового сигнала и только после этого считывайте показания (результат измерения).



Для точного измерения избегайте измерений вблизи обогревательных приборов.



Быстро. Легко. Точно.

Бесплатный телефон горячей линии ЭЙ энд ДИ РУС: 8 800 200-03-80 | www.and-rus.ru

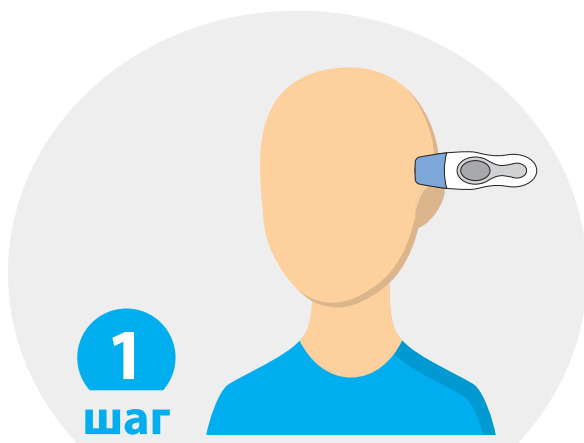
ИМЕЮТСЯ ПРОТИВОПОКАЗАНИЯ ПЕРЕД ИСПОЛЬЗОВАНИЕМ НЕОБХОДИМО ОЗНАКОМИТЬСЯ С ИНСТРУКЦИЕЙ ИЛИ ПРОКОНСУЛЬТИРОВАТЬСЯ СО СПЕЦИАЛИСТОМ.

AND

Эй энд Ди, Япония

КАК ПРАВИЛЬНО ИЗМЕРЯТЬ ТЕМПЕРАТУРУ С ПОМОЩЬЮ ИНФРАКРАСНОГО ТЕРМОМЕТРА DT-635?

ТРИ ПРОСТЫХ ШАГА ДЛЯ ИЗМЕРЕНИЯ ТЕМПЕРАТУРЫ НА ЛБУ



Перед измерением убедитесь, что датчик измерения температуры не загрязнен, а лоб – сухой и очищен от косметических средств – это важно для точного измерения.

Включите термометр, дождитесь звукового сигнала. Термометр готов к измерению температуры.



Прижмите прибор к виску, а только затем нажмите кнопку On/Scan (Вкл/Измерение) и, удерживая ее, медленно проведите датчиком измерения температуры по лбу от виска к виску. В процессе измерения плотно прижимайте термометр к виску (см. рисунок), иначе прибор будет измерять температуру воздуха, а не тела.



Не отводя термометр ото лба, отпустите кнопку. Дождитесь звукового сигнала и только после этого считывайте показания (результат измерения).



Для точного измерения избегайте измерений вблизи обогревательных приборов.



Быстро. Легко. Точно.

Бесплатный телефон горячей линии ЭЙ энд ДИ РУС: 8 800 200-03-80 | www.and-rus.ru

ИМЕЮТСЯ ПРОТИВОПОКАЗАНИЯ ПЕРЕД ИСПОЛЬЗОВАНИЕМ НЕОБХОДИМО ОЗНАКОМИТЬСЯ С ИНСТРУКЦИЕЙ ИЛИ ПРОКОНСУЛЬТИРОВАТЬСЯ СО СПЕЦИАЛИСТОМ.